

MikroDigger XC12 Lite

Eenvoudig en robuust besturingssysteem voor graafmachines



Eenvoudig in gebruik, betaalbaar systeem voor standaard grondverzet toepassingen

Het XC12 Lite beeldscherm is een eenvoudig en economisch graafindicatie systeem, ideaal voor eigenaren die willen starten met machine besturing. Het enkelvoudig hellend besturingssysteem is uitgevoerd met een meerkleurig scherm. Het is eenvoudig in gebruik, eenvoudig instelbaar en extreem robuust, wat ten slotte nodig is bij machine besturing.

Het grafische overzicht op de XC12 Lite biedt informatie over de exacte hoogte en ingevoerde helling. Alle knoppen en benodigde functies zijn logisch geplaatst op het scherm voor eenvoudige bediening.

De XC12 Lite biedt de mogelijkheid en flexibiliteit te werken met een vaste hoogte of Laser referentie.

Voordelen:

- Eenvoudige enkelvoudige helling en diepte indicatie
- Grafische indicatie op/nee in de cabine
- Bespaar geld door zelf Landmeter te zijn
- Nooit meer te diep graven
- Klaar in minder werkgangen
- Geluid en visuele waarschuwing op aanwezigheid van kabels met een aangesloten EZIDIG sensor

MikroDigger XC12 Lite

Betrouwbare en eenvoudige graafindicatie

Eenvoudige machine besturing

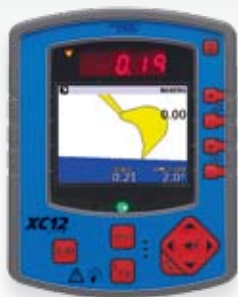
XC12 Lite biedt de basis graafindicatie functies die een machinist verwacht voor het standaard graafwerk. Kies de referentie hoogte en voer de gewenste diepte en/of helling in. De gewenste diepte en de offset van de bakrand wordt getoond op het scherm. Met de XC12 Lite heb je de flexibiliteit te werken met de diverse referenties zoals bestaande oppervlak, piketten, koorden of een laser hoogte.

Een bijzondere mogelijkheid van de MikroDigger Lite is de integratie van een kabel detectie systeem voor veiliger graafwerk. Wanneer de EZIDIG sensor is aangesloten, waarschuwt het systeem voor ondergrondse kabels tijdens graafwerk. Bespaar tijd en geld omdat het werk sneller klaar is door de eliminatie van hoogtiefouten en wachttijden tijdens het controleren van hoogtes.

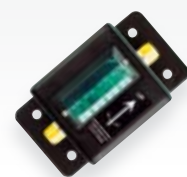
Lastige taken zoals blind graven of onderwaterwerk worden eenvoudig uitvoerbaar met dit systeem omdat de bak positie constant zichtbaar is op het scherm.

System componenten

XC12 Lite Controle Box



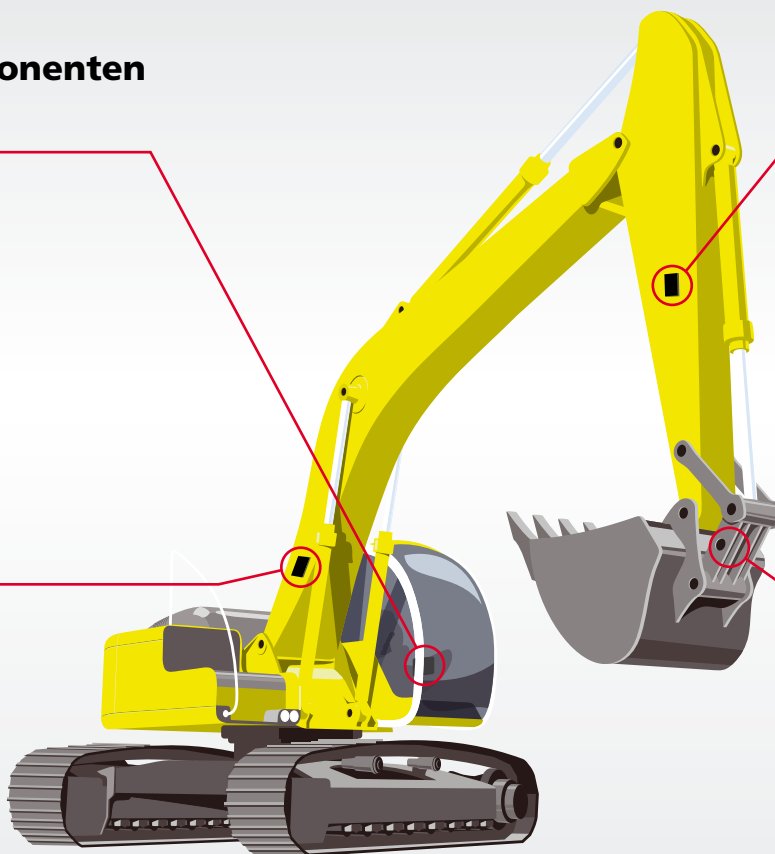
XIS1LA Steelsensor



XIS1A Boom sensor



XIS2B Bak sensor



XC12 Lite Eigenschappen

- Nauwkeurig enkele helling en diepte indicatie
- 3,5" Kleuren scherm
- Eenvoudige menu structuur, makkelijk te bedienen
- 100% waterdicht (IP68) – geen speciale sensoren of kabels nodig voor onderwaterwerk
- Offset instelbaar vanaf referentie oppervlak
- Interface naar EZIDIG kabel detectie systeem

System opties

MikroFyn biedt diverse uitbreidingsmogelijkheden wat de gebruiker in staat stelt het systeem aan te passen aan de toekomstige wensen. Breidt het systeem uit tot een dubbelhellend XC14 indicatie systeem of tot een geavanceerd 3D systeem met terreinmodellen en GNSS technieken voor de maximale efficiëntie in machine besturing.